

Anleitung zur Beleuchtung der Fensterheberkonsole

Ich zeige Euch hier wie man die Schalter der Fensterheberkonsole beleuchten kann.

Material:

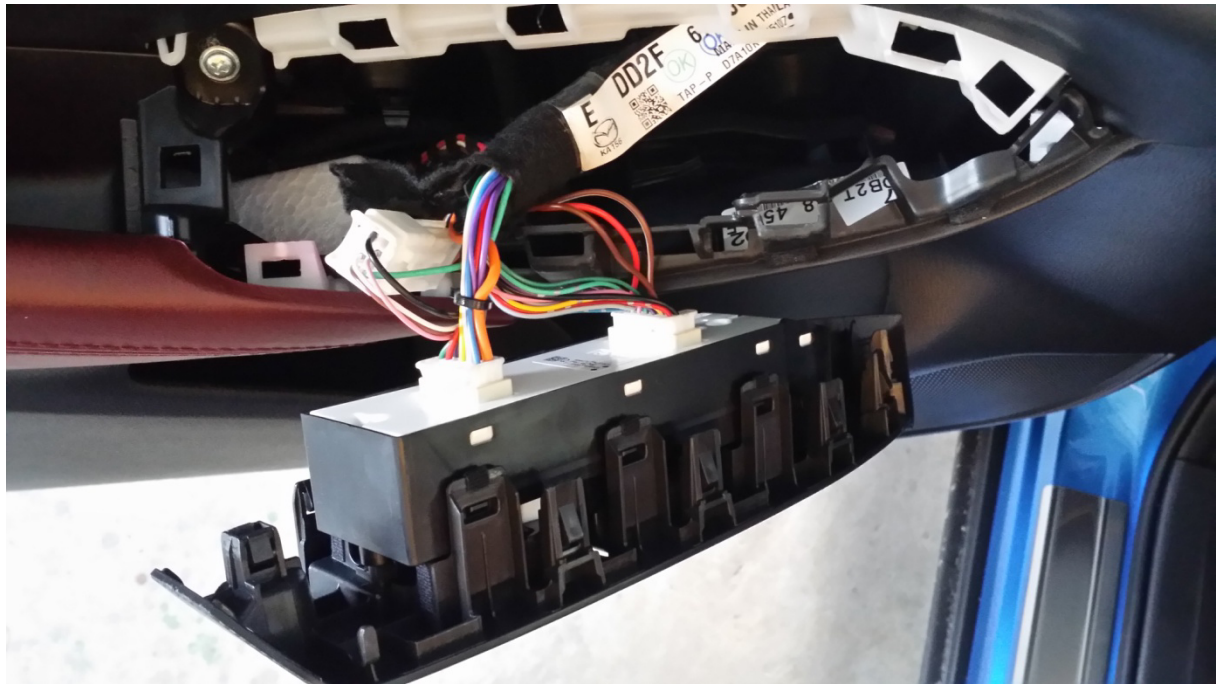
- Tower-LED (blau)
http://kokologgo.de/shop/de/LEDs/LEDs_18_bis_2mm/S601_5_Stueck_LED_2mm_blaue_mit_Kabel_fuer_12-19V_fertig_verkabelt_Tower_LEDs
- (Alternativ LED in weiß)
- Lichtfaser 1,5mm (2m)
http://kokologgo.de/shop/de/Lichtleiter_/Lichtleitfaser/S239_2_Meter_Lichtfaser_15mm_Lichtleiter_Ambientebeleuchtung_Innenbeleuchtung
- Lötkolben
- Heißklebepistole
- Cuttermesser
- Schrumpfschlauch 3/1mm
- Elektronschraubendreher Kreuzschlitz und Schlitz

Arbeitszeit ca. 2,5/3 Stunden.

Als erstes wird die Konsole aus der Türverkleidung ausgehebelt.



Ich habe dazu den „Gap-Opener“ meiner Brodit-Handyhalterung genommen. Es geht auch ein schmales Stück Blechstreifen, welches am Ende min. 90° gebogen wird. Diesen in den Schlitz an der Konsole stecken und dann nach oben hebeln bzw. ziehen. Danach die Konsole systematisch (von hinten nach vorn) nach oben rausziehen. Eventuell mit etwas Klebeband die scharfen Kanten abdecken, damit keine Beschädigungen entstehen.



Das ganze sieht dann so aus. Dann die beiden Stecker jeweils an den integrierten Nasen entriegeln und rausziehen.



Jetzt den Schaltereinsatz aus der Halterung aushebeln, dazu die insgesamt 6 Nasen (3 auf jeder Seite) mit einem kleinen Schraubendreher leicht aufhebeln und den Einsatz nach oben rausnehmen.



Wenn das geschafft ist, sieht das so aus.

Jetzt nehmen wir uns den Träger vor.

Ich habe für die Lichtfaser ein kleines Loch (3mm) mit dem Dremel gebohrt.



Nun geht's ans Verlegen der Faser.

Diese wird mittels Heißklebepistole fixiert, am Loch für den Spiegelschalter bitte aufpassen, das ihr den Kleber nicht zu dick auftragt, sonst gibt's dann Probleme beim Zusammenbau. Der Abstand zwischen Spiegelschalter und Träger ist nicht sehr groß.



Wenn das getan ist, widmen wir uns der Schaltereinheit.

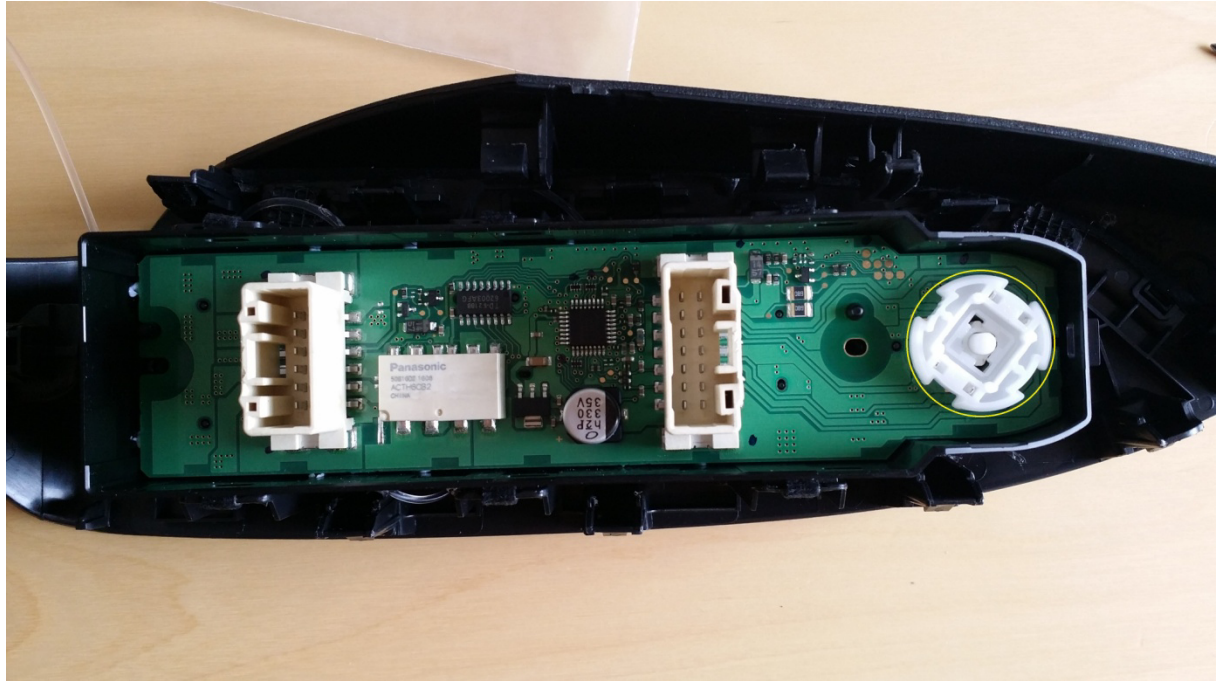
Dazu müßt ihr die beiden Schrauben (rote Markierung) entfernen und dann die weiße Abdeckung an den blauen Markierungen aushebeln.



Nun vorsichtig die Abdeckung entfernen.

ACHTUNG: unter der Abdeckung ist der Schaltkontakt der Spiegelverstellung, dieser ist relativ lose drin und wird nur zentral über einen Plastikstift zentriert. Genau merken wie der Einsatz drin ist, da dieser beim drehen der Einheit rausfallen kann!!!

(gelbe Markierung)

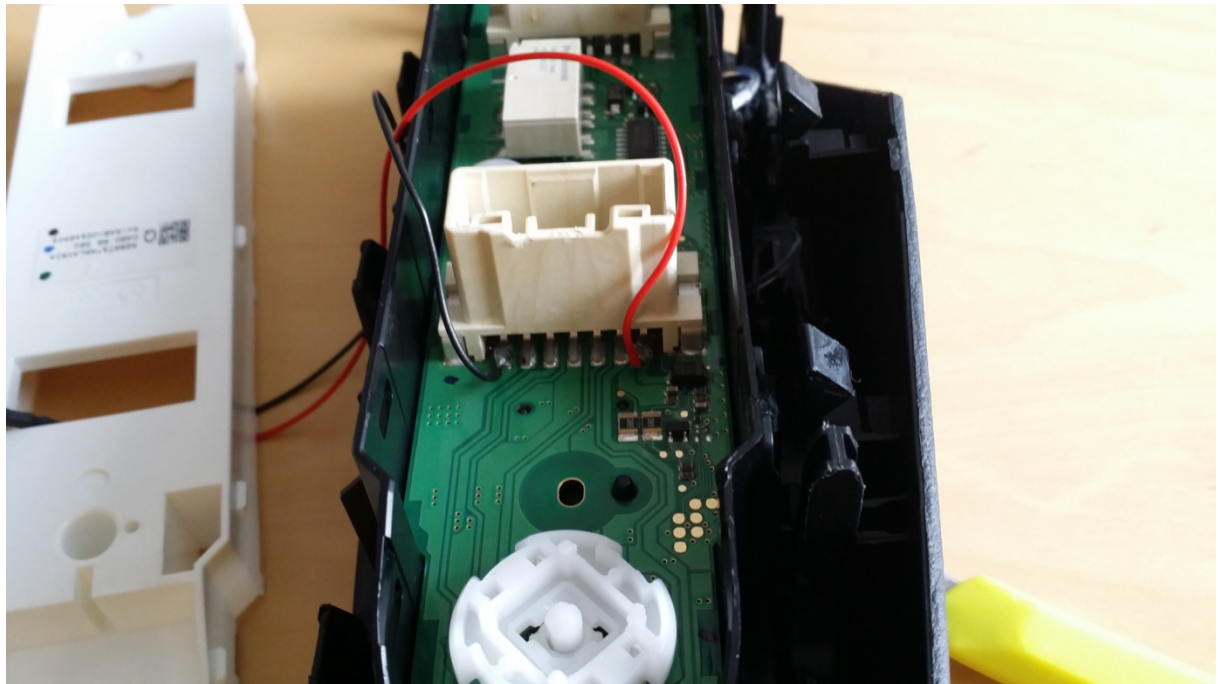


An dem rechten 14pol. Stecker besorgen wir uns die 12V für die LED.



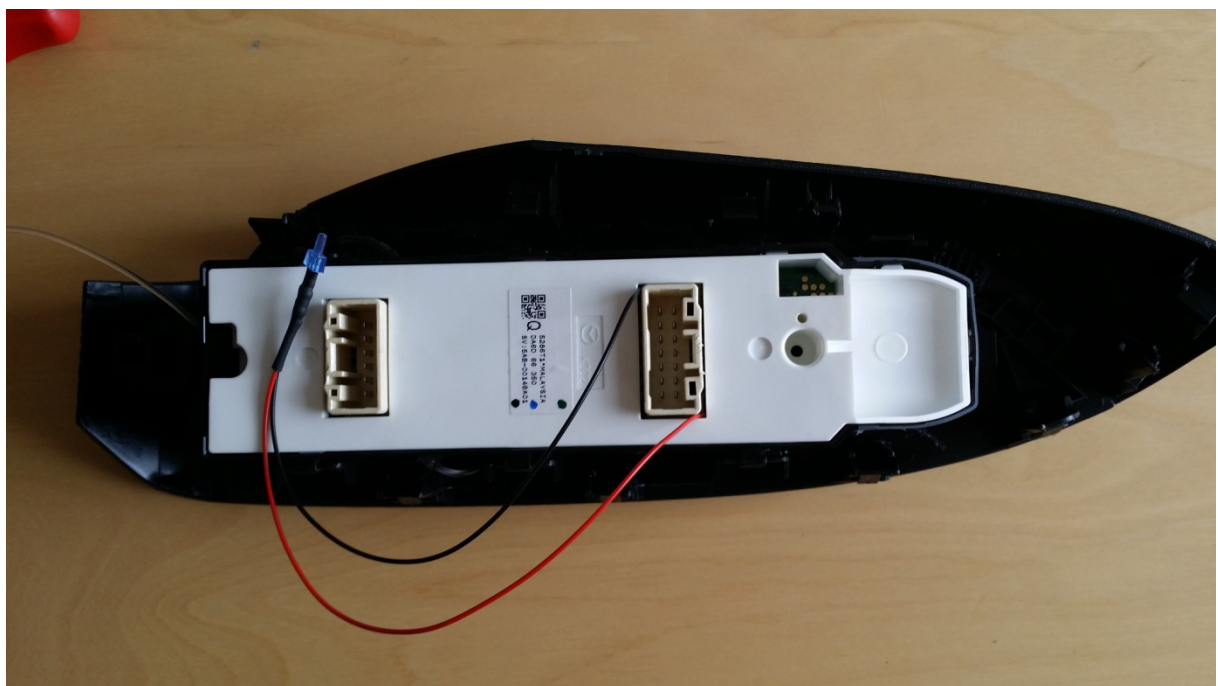
Der obere PIN rechts ist Masse (blaue Markierung) der obere linke PIN ist 12V-Zündungsplus (rote Markierung)

Dort löten wir nun die LED an. Was dann so aussieht.



Die LED nun durch die Aussparung des Steckers stecken und die Abdeckung wieder montieren. (Die Drähte haben genug Luft in der Aussparung)

Dann die Schaltereinheit wieder in den Träger klipsen.



Zum Schluß noch die LED und die Lichtfaser mit dem Schrumpfschlauch verbinden, dabei darauf achten das die LED bündig auf der Lichtfaser aufliegt.

Jetzt wieder zum Auto und die Konsole an den Steckern anstecken und die Konsole in der Türverkleidung einklipsen.

FERTIG 😊